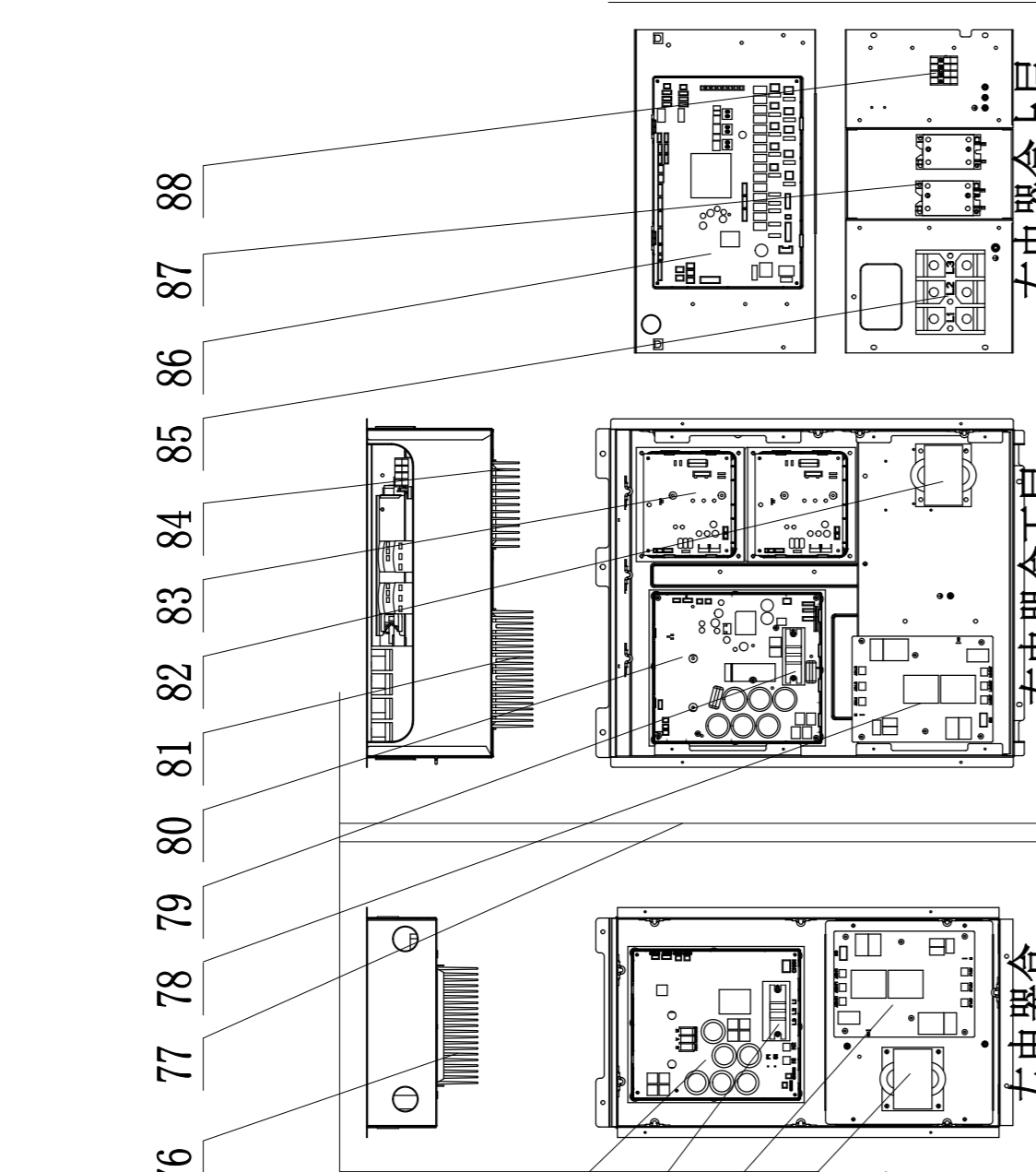


88	Terminal Board	接线板(4位)
87	JAC Connector	交流连接器
86	Main Board	主板
85	Control Board	控制板(2位)
84	Radialor	散热器
83	Main Board	主板
82	Reactor	电抗器
81	Radialor	散热器
80	Main Board	主板
79	Rectifier	整流桥
78	Radialor	散热器
77	Electric Box Assy	电箱盒部件
76	Radialor	散热器
75	Main Board	主板
74	Rectifier	整流桥
73	Filter Board	滤网板
72	Reactor	电抗器
71	Electric Box Assy	电箱盒部件
70	Radialor	散热器
69	Nozzle for Adding Freon	注氟嘴
68	Check Valve	单向阀 NRX19S
67	4-way Valve	四通阀
66	Magnet Coil (electromagnetic valve)	电磁阀线圈
65	Filter	过滤器(网状)
64	4-Way Valve Assy	四通阀部件
63	Gas By-pass Sub-Assy	气旁通部件(压阀组)
62	Check Valve	单向阀 NRX16S
61	Check Valve	单向阀
60	Exhaust Trunk Sub-Assy	排气总管组件
59	Pressure Switch	压力开关 YKR-4.2/3.6-C
58	Pressure Switch	压力开关 YKR-4.2/3.6-C
57	Oil Separator	油分离器
56	Section Pipe Sub-Assy	气管组件(压阀组)
55	Pressure Sensor	压力传感器(高压)
54	Pressure Sensor	压力传感器(低压)
53	Sensor Sub-Assy	感温包组件
52	Cover Plate	前上盖板
51	Handle	把手
50	Front Panel (Right)	右前面板
49	Front Panel (Left)	左前面板(压阀组)
48	Compressor	压缩机及其附件
47	Compressor	压缩机及其附件
46	Electric Heater(Compressor)	电加热管(压阀组)
45	Compressor and Fittings	压缩机及其附件
44	Oil Equalizing Pipe Sub-Assy 2	均油管组件2
43	Magnet Coil (electromagnetic valve)	电磁阀线圈
42	Magnet Coil (electromagnetic valve)	电磁阀线圈
41	Oil Equalizing Pipe Sub-Assy 1	均油管组件1
40	Oil Equalizing Pipe Sub-Assy 1	均油管组件1
39	Cut-off Valve 1-1/8	截止阀 1-1/8
38	Valve	阀门组件
37	Cut-off Valve 3/8	截止阀 3/8
36	Liquid Valve Sub-Assy	小阀门组件
35	Cut-off Valve 1/2	截止阀 1/2
34	Base Frame Assy	底座部件
33	Receiver Sub-Assy	接收器部件
32	Receiver Sub-Assy	接收器部件
31	Oil Separator	油分离器
30	Gas-Liquid Separator	汽液分离器
29	Left Side Plate	左侧板
28	Dry Filter	干燥过滤器
27	Dry Tube Filter	干燥过滤器
26	Dry Filter Sub-Assy	干燥过滤器部件
25	Electronic Exchanger Sub-Assy	电子膨胀阀部件
24	Electronic Exchanger Sub-Assy	电子膨胀阀部件
23	Electronic Expansion Valve	电子膨胀阀
22	Check Valve	单向阀
21	Electronic Expansion Valve Fittings	电子膨胀阀线圈
20	Discharge Valve	卸阀
19	Electronic Expansion Valve	电子膨胀阀
18	Electronic Expansion Valve Fittings	电子膨胀阀线圈
17	Electronic Expansion Valve Fittings	电子膨胀阀线圈
16	Throttle Assy	节流部件
15	Cut-off Valve 1/4	截止阀 1/4
14	Low Pressure Survey Valve Sub-Assy	低压测压阀组件
13	Condenser Assy	冷凝器部件
12	Rear Grill	网罩
11	Cover Plate	后上盖板
10	Refrigerant Pipe	制冷剂管
9	Refrigerant Pipe	制冷剂管
8	Magnet Coil	电磁阀线圈
7	Gas By-pass Sub-Assy	气旁通部件
6	Fan Motor	电机
5	Axial Flow Fan Blade	轴流风机叶片
4	Motor for Axial Fan Assy	轴流风机部件
3	Blower Motor	送风机
2	Blower Motor	送风机
1	Rear Grill	网罩



13	13 送风口	送风口
20	20 蒸发器	蒸发器
22	22 蒸发器	蒸发器
24	24 出口	出口
36	36 出口	出口
43	43 板金	板金
44	44 板金	板金
46	46 板金	板金
47	47 板金	板金
48	48 板金	板金
49	49 板金	板金
50	50 板金	板金
51	51 板金	板金
58	58 板金	板金
61	61 板金	板金
62	62 板金	板金
63	63 板金	板金

Gree	
爆炸图	
图样标记	比例
S	1:20
物料编码	
共 1 页	第 1 页
图号	中文名称
材料	
签名	年月日
DW-120W/B-F10	
更改文件号	
陈玲	20100718
设计	审核
陈玲	数据审核
会签	工艺
	审定
	批准